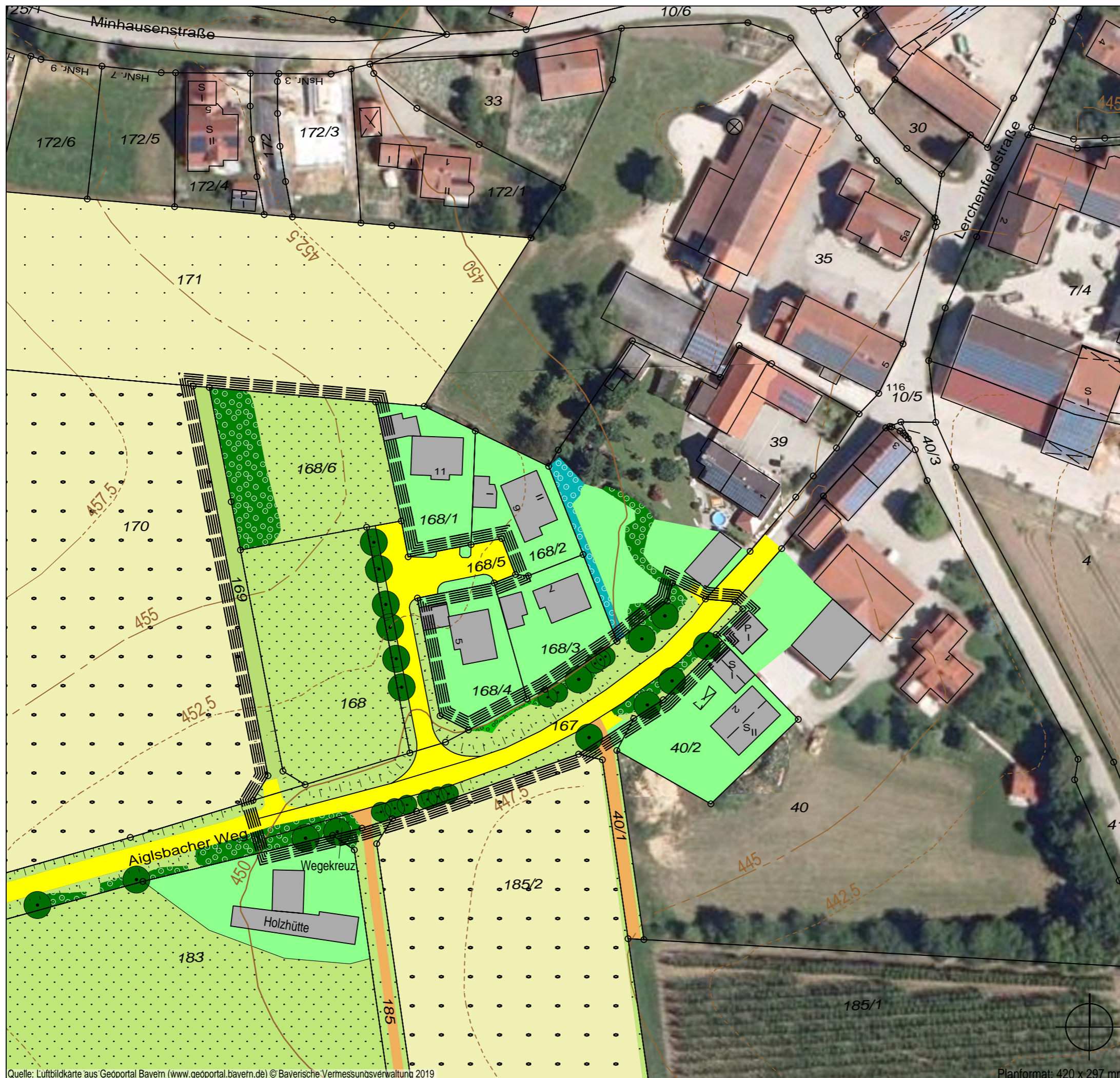


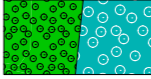
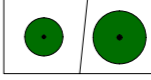
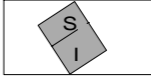



Bebauungsplan und Grünordnungsplan "Berghausen-Neu" Deckblatt Nr. 01

Umweltbericht nach § 2a BauGB Gemeinde Aigsbach



-  Asphaltfläche / Kiesweg
-  Grünweg
-  Intensiv-Grünland bzw. Straßenbegleitgrün
-  Acker / Hopfengarten
-  Baum-Strauch-Hecke
-  Strauch-Hecke aus v.a. Ziersträuchern / Reihe aus Nadelgehölzen, v.a. Fichten
-  Bäume bis 4 m Höhe / Bäume über 4 m bis 10 m Höhe
-  Gebäude, Bestand
-  Hausgärten
-  Böschung
-  Grundstücksgrenzen mit Flurnummern / Höhenlinien laut Geoportal Bayern 2019
-  Umgriff Geltungsbereich 7.021 m²

Die Darstellung des Bestands basiert auf einer Geländekartierung im April 2019 und August 2019 sowie auf einer Luftbilddauswertung. Die Flächenabgrenzungen sind nicht eingemessen.

SKIZZE BESTANDSITUATION M 1 : 1.000

MARION LINKE + KLAUS KERLING
LANDSCHAFTSARCHITEKTEN BDLA
Papierstrasse 16 84034 Landshut
Tel. 0871/273936 email: kerling-linke@t-online.de
gezeichnet 28.04.2020, Linke / Zweckl / Priller / Heß